

EU AI Act – Überblick & Klassifizierung

Warum KI-Kompetenz verpflichtend ist

Wer ist betroffen



– Mitarbeitende,
die KI nutzen



– Fachabteilungen

**Verantwortung folgt der
Rolle – nicht dem Jobtitel.**



– IT & Security



– Management



– Compliance
& Daten-
schutz

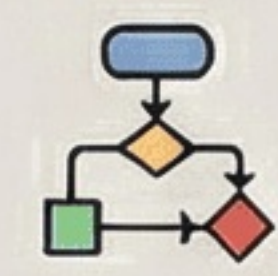
Zentrale Pflichten



– KI-Systeme verstehen



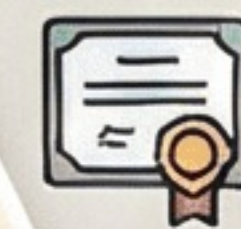
– Risiken klassifizieren



– Nachvollziehbare
Entscheidungen
sicherstellen



– KI-Nutzung
dokumentieren



– Schulung und
Awareness nachweisen

Unzulässiges Risiko

- Verbotene KI-Praktiken
- Nutzung untersagt

Hohes Risiko

- Beispiele: HR, Bonitätsbewertung, Bildung
- Dokumentationspflichten
- Risikomanagement
- Nachweisbare KI-Kompetenz erforderlich

Begrenztes Risiko

- Kennzeichnungspflichten
- Grundlegendes KI-Verständnis erforderlich

Minimales Risiko

- Beispiele: Chatbots, Textgeneratoren
- Transparenzpflichten
- Schulung empfohlen

Folgen bei Nichteinhaltung



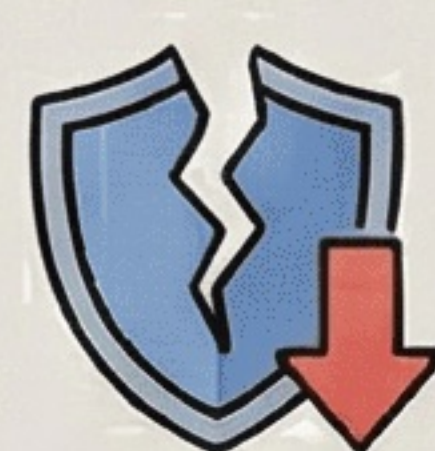
Bußgelder



Nutzungs-
verbote



Haftungs-
risiken



Reputations-
schäden



Behördliche
Anordnungen

Schulung ermöglicht verantwortungsvolle Nutzung – keine Bürokratie.